

### فیبریلاسیون دهلیزی چیست ؟

در شرایط طبیعی قلب با ضربان منظم کار می کند . برخی از سلولهای قلب ، پیامهای الکتریکی ایجاد می کنند که سبب انقباض قلب و پمپ خون می شوند . که به صورت سیگنالهای الکتریکی در نوار قلب نشان داده می شود . پزشک شما نوار قلب شما را خوانده و مشخص می کند که آیا پیامهای الکتریکی قلب شما طبیعی هستند یا خیر ؟

در فیبریلاسیون دهلیزی دو حفره فوقانی قلب فاقد ضربان مطلوب می باشد به جای ضربان منظم طبیعی ، دهلیزها به شکل غیر منظم و تند منقبض می شوند . پمپ کردن مناسب خون توسط قلب مهم است چرا که با پمپ مناسب خون توسط قلب ، نیازهای اکسیژن و تغذیه ای بدن تامین می شود . شما می توانید با فیبریلاسیون دهلیزی زندگی کنید اما این مشکل منجر به سایر مشکلات ریتم قلبی و خستگی مزمن ، نارسایی قلبی و

بدتر از همه افزایش احتمال سکته مغزی می شود . جهت کنترل این مشکل مراجعه منظم به پزشک ضروری می باشد .

### علامت فیبریلاسیون دهلیزی :

- ۱- ضربان سریع و نامنظم
- ۲- تپش قلب
- ۳- سرگیجه
- ۴- تعریق
- ۵- درد یا فشار در قفسه سینه
- ۶- تنگی نفس
- ۷- اضطراب
- ۸- خسته شدن زود هنگام در زمان فعالیت
- ۹- غش کردن ( سنکوپ )

### برای درمان فیبریلاسیون دهلیزی :

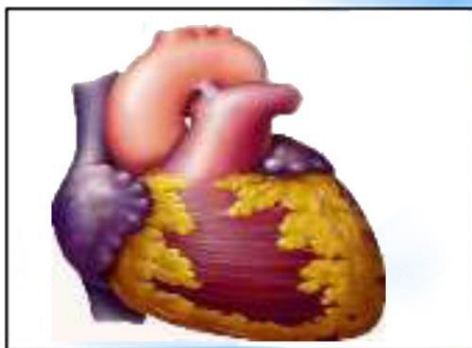
ممکن است پزشک از داروهایی مانند مهار کننده های بتا یا داروهای ضد آریتمی ، یا از داروهای دیژیتال ، مهار کننده های کانال کلسیم یا آمیودارون جهت کمک به آهسته نمودن ضربان قلب یا برگشت ضربان قلب استفاده کند .

گاهی اوقات فیبریلاسیون دهلیزی را با شوک الکتریکی می توان درمان نمود . ممکن است شوک ضربان قلب را به شکل طبیعی در آورد .





## فیبر یلاسیون دهلیزی



www.shlenjan.mui.ac.ir  
تماس شماره: 03152237326  
واحد آموزش به بیمار 2209

پمفلت: Sh.L/EP/031/AC  
بازنگری بهار 1403 کد

بیماری و مراقبت از افراد ، مورد علاقه آنان استفاده کنید  
دقایقی را برای یادداشت ، سئوالات خود در ملاقات بعدی  
خود با پزشکتان اختصاص دهید برای مثال :

- تعداد ضربات قلب من باید چه مقدار باشد ؟
- من چگونه باید نبض خود را چک کنم ؟

منابع :

www.wikipedia.com

برونر - سودارت قلب و عروق ۲۰۱۸

### نکته مهم :

ممکن است پزشک شما داروهایی را جهت پیشگیری از  
ایجاد لخته خون برای شما تجویز نماید . ۳ نمونه از این  
داروها ، داروهای ضد انعقادی و ضد پلاکتی مانند  
وارفارین یا اکسابین و آسپیرین می باشند .

در صورت مصرف داروهای آسپیرین یا وارفارین به  
پزشک ، دندانپزشک و داروساز خود اطلاع دهید . اگر  
دچار هر گونه خون ریزی یا کبود شدگی غیر طبیعی یا  
سایر مشکلات شدید فوراً با پزشک خود مشورت کنید  
اگر قرص وارفارین مصرف می نمائید در فواصلی که  
پزشکتان آن را تعیین می نماید ، آزمایش خون پی تی  
( INR , PT ) چک کنید . این فواصل نباید بیشتر از  
یک ماه باشد .

اگر مبتلا به بیماری قلبی می باشید یا قبلاً دچار سکته  
قلبی شده اید ممکن است اعضای خانواده شما در معرض  
خطر این بیماریها باشند .

با تغییر در شیوه زندگی می توان از ابتلا به بیماری قلبی  
جلوگیری کرد

شما می توانید از کتابچه ها و بروشورهای علمی جهت  
انتخاب زندگی سالم تر و کاهش میزان خطر ، کنترل