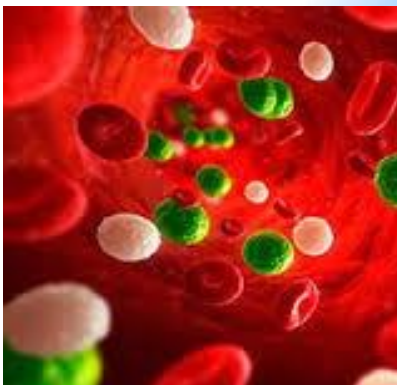




بیمارستان شهیدای زنجان

سپسیس (عفونت خون)

گروه هدف والدین



www.shljenjan.mui.ac.ir
شماره تماس: 03152237326
واحد آموزش به‌بیمار 2209

ش.ل/EP/044/AC کد پمفلت

هشدارها

وجود هرگونه عفونت در نوزادان یا شیرخواران در مقایسه با اطفال و بالغین بسیار خطرناک تر است. در این گروه‌ها سیستم ایمنی به خوبی شکل نگرفته است و هنوز توان مقابله با انواع عفونت‌ها را پیدا نکرده، همین علت است که گفته می‌شود باید درمان عفونت نوزادان در بیمارستان صورت گیرد.

شیرخواران زیر 2 ماه، بیشتر مستعد عفونت خون (سپسیس) هستند زیرا سیستم ایمنی آنها هنوز بقدر کافی جهت دفع برخی از منابع عفونی، رشد نکرده است.

اگر درجه حرارت مقعدی شیرخوار 38 درجه سانتیگراد باشد و علائمی شبیه خواب آلودگی، کم‌اشتهایی و مشکل تنفسی داشته باشد، بهتر است به پزشک مراجعه کنید.

درمان

نوزاد مبتلا به سپسیس یا حتی موارد مشکوک به آن، در بیمارستان جهت درمان بستری می‌شوند و با دیدن علائم عفونت نهفته، پزشکان آنتی‌بیوتیک‌های لازم تزریقی را برای مقابله با عفونت در نوزاد شروع می‌کنند.



قطعا پزشکان برای عفونت نوزادان، آنتی‌بیوتیک‌تراپی را حتی قبل از تشخیص قطعی، شروع می‌کنند. اگر

همه علائم و نشانه ها به این معنی نیست که فرزندان مبتلا به سپسیس است اما در نوزادان زیر 3 ماه باید نوزاد فوراً کنترل شده تا مطمئن شویم که اشتباهی رخ نداده است.

تست های آزمایشگاهی

- تست خون (شامل شمارش کلبول های سفید و قرمز خون و پلاکت) کشت خون و CRP
- آزمایش ادرار
- ممکن است نمونه برداری مایع نخاعی انجام شود که بستگی به سن و علائم نوزاد دارد.
- عکس از قفسه سینه
- اگر نوزاد هر نوع لوله گذاری در بدن داشته باشد (آنژیوکت، کاتتر یا شنت) از مایع داخل آن ممکن است جهت بررسی علائم عفونت نمونه گرفته شود.

برای مدت طولانی، ماندن در بیمارستان به مدت طولانی و عدم شروع شیر (NPO) به مدت طولانی مدت ایجاد می شود.

علائم

- کم شیر خوردن یا عدم شیر خوردن
- تب 38 درجه سانتیگراد و بالاتر از آن به طریق رکتال) در نوزدان تا یک ماه و یا هیپوترمی
- زجر تنفسی (تلاش تنفسی) یا تنفس غیرعادی
- تغییر رنگ پوست (رنگ پریده یا کبود)
- خواب آلودگی و بی تفاوتی
- تغییر در تن صدای نوزاد و یا گریه های جیغ مانند و بیش از حد
- تغییر در تون عضلانی، سفتی یا شلی خاص
- کاهش یا افزایش ضربان قلب نسبت به حد طبیعی
- تورم یا برجستگی ملاجها (فونتanelها) در نوزادان
- هرگونه تغییر رفتار یا حرکاتی که شما را نگران کند

سپسیس

سپسیس (عفونت خون) زمانی اتفاق می افتد که باکتری در ریه، روده ها، مجاری ادراری و مثانه، سمی تولید می کند که به سیستم ایمنی بدن و ارگان ها و بافت های بدن، حمله می کند. می تواند بسیار خطرناک باشد زیرا در صورتی که درمان نشود، بر روی کلیه ها، ریه ها، مغز و گوش اثرات خطرناکی خواهد گذاشت.

سپسیس نوزادی دو نوع دارد

سپسیس زودرس : در سه روز اول زندگی دیده می شود. اغلب در 24 ساعت اول زندگی ظاهر می یابد. عفونت اغلب از مادر گرفته می شود. ممکن است به وسیله باکتری یا عفونت حاصل از مادر در طول بارداری، زایمان زودرس، جدایی پرده ها (جفت) که بیش از 18 ساعت طول بکشد، عفونت جفت و مایع آمنیوتیک در طول زایمان ایجاد شود.

سپسیس دیررس : نوع دوم بعد از زایمان حاصل می شود. ممکن است به وسیله تجهیزات آلوده بیمارستان، در معرض داروهایی نظیر H2 بلوکر و مهارکننده پمپ پروتون و کورتون شوند. داشتن یک کاتتر در یک رگ